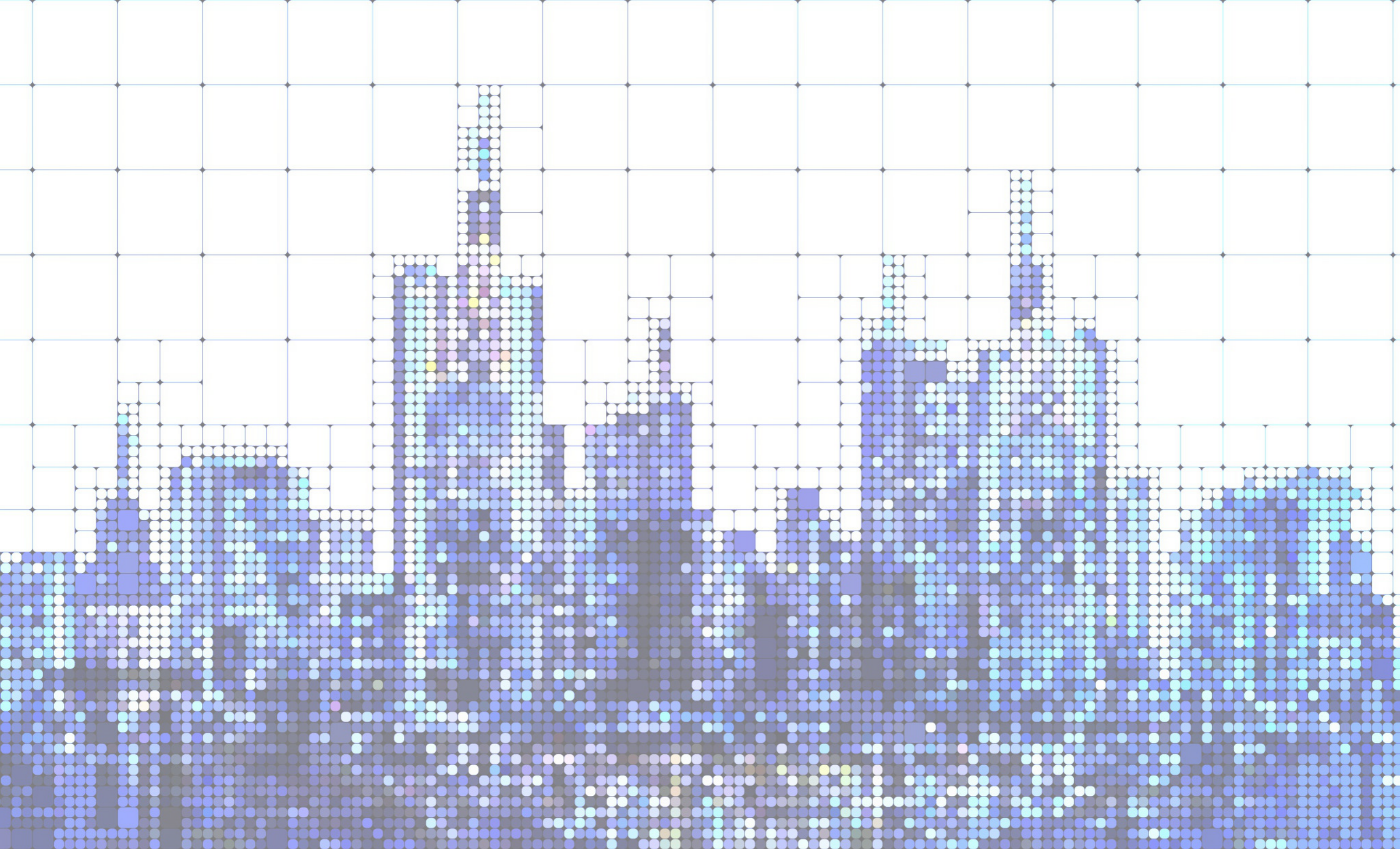
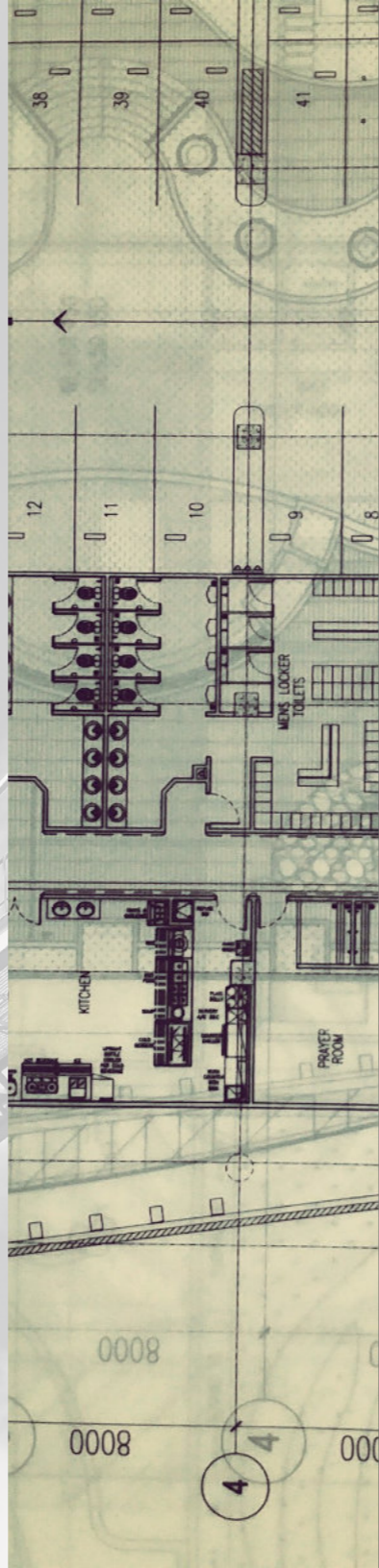




**CONSTRUYES**  
DISEÑO Y CONSTRUCCIÓN





# CONSTRUYES

DISEÑO Y CONSTRUCCIÓN

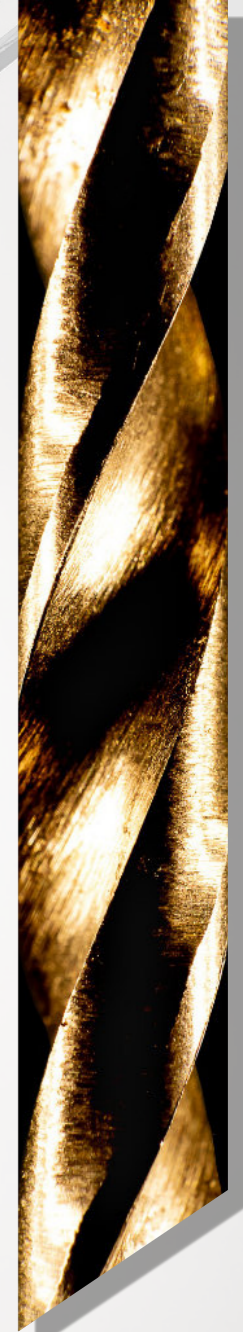
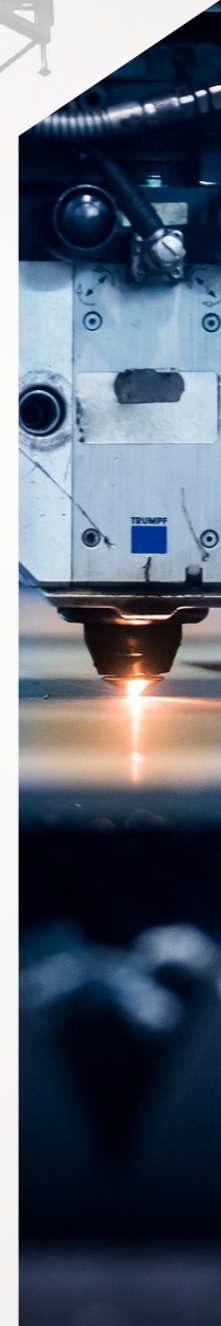
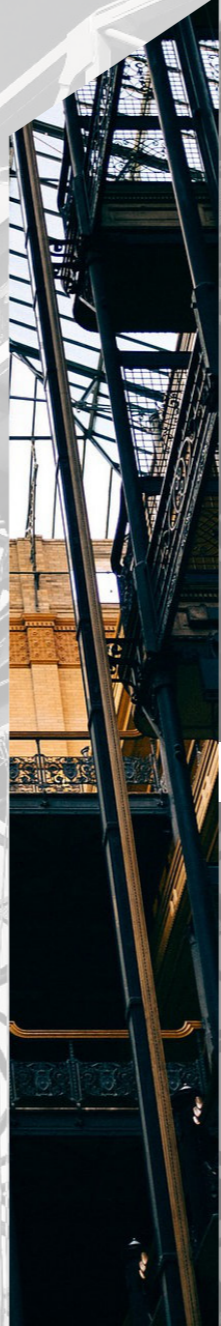
## ESTIMADO

Por medio de la presente, es grato dirigirnos a usted enviándole un cordial saludo y a su vez presentarnos. Nuestra empresa, ConstruyeS, cuenta con 30 años de experiencia en construcción, herrería industrial, estructuras, así como todo lo relacionado con el acero al carbón, acero inoxidable y aluminio. Nuestro objetivo es siempre satisfacer a nuestros clientes mediante la innovación y la calidad en nuestros servicios.

# NUESTRO GIRO

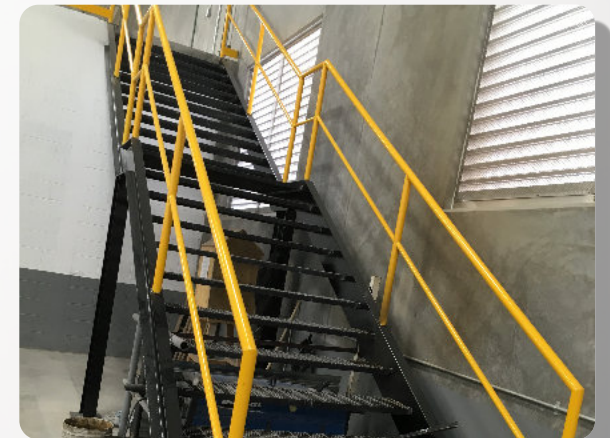
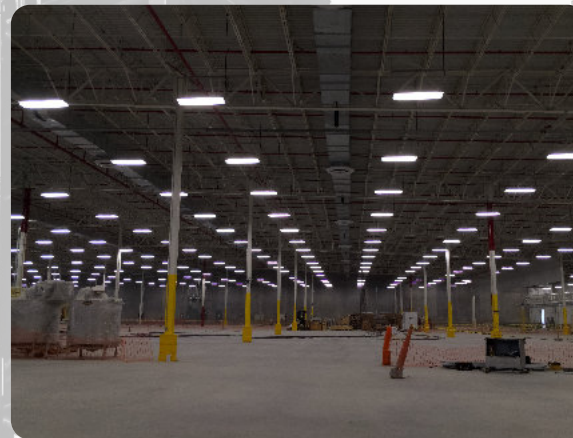
## Sector Industrial Metal - Mecánica

**Agrupación a todas las industrias que sus actividades se relacionen con la transformación, laminación ó extrucción metálica, y está formado por 18 Secciones, las cuales se diferencian entre sí por el producto terminado que fabrican.**



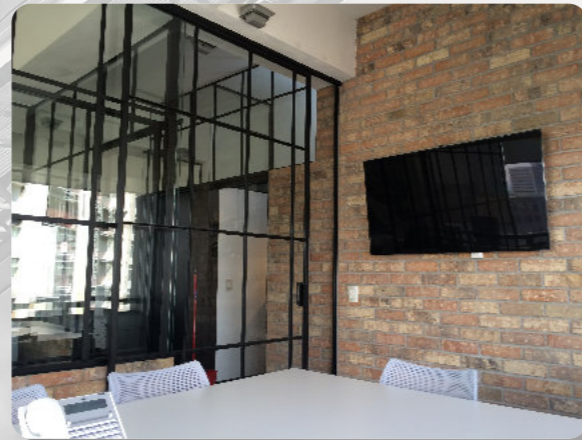
# NUESTROS TRABAJOS

Con el paso de los años hemos realizado diversos trabajos con distintos clientes los cuales nos hemos asegurado de su completa satisfacción. Originalmente Construyes inicio como una empresa dedicada a trabajos residenciales, siendo el transcurso del tiempo lo que nos ha especializado cada vez mas en el sector industrial.



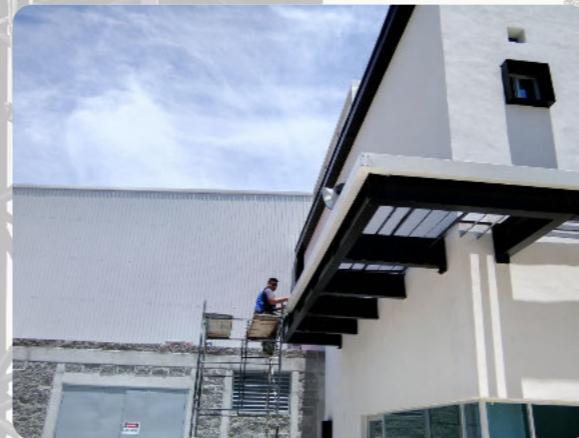
# OFICINAS CUBIC 33 2011

**CUBIC 33 es una empresa que ha servido a construyes como guía e inspiración, con una relación que se extiende por mas de 19 años en los que participamos en distintos proyectos. La construcción de las oficinas de CUBIC 33 representó un reto en la distribución de áreas de trabajo, facilitando la privacidad y dando amplitud, enfocando el sentimiento de transparencia. El trabajo consistió en dos meses y se aplicaron diversas técnicas.**



# CLARASOL 2012

**Clarasol fue la primer obra que orientó a Construyes en las certificaciones DC3 en trabajo en alturas, soldadura y corte. El mayor reto en Clarasol fue la estructura de 45m libres para la entrada de un vagón de tren. También se realizaron trabajos de herrería industrial: escaleras marinas, barandales, escaleras peatonales y reja perimetral. La duración de esta obra fue de un año.**



# CAFÉ PUNTA DEL CIELO 2014

**Café punta del cielo en Cuernavaca, fue una obra que su principal reto fue cumplir los estándares de la franquicia junto con todos sus lineamientos de calidad.**

**El área era limitada y se debía aprovechar al máximo para dejar todo el espacio posible para los comensales. Su construcción representó diversas técnicas entre ellas: tablaroca, venecianos y madera.**

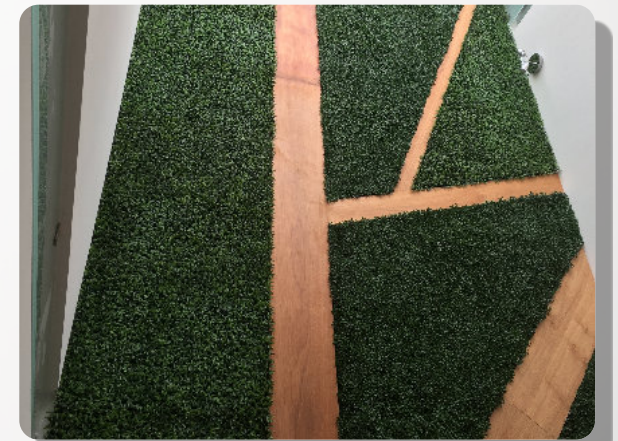
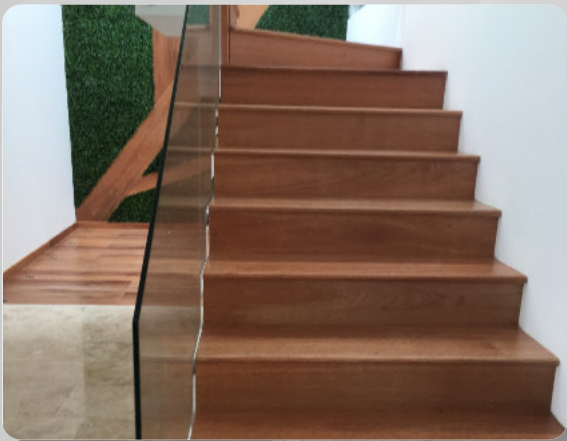
**La duración de esta obra fue de 3 meses.**





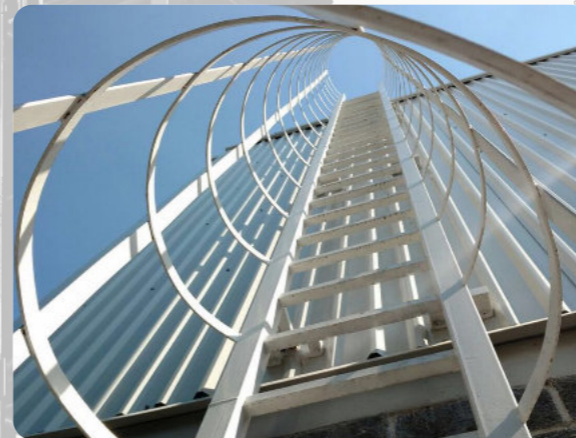
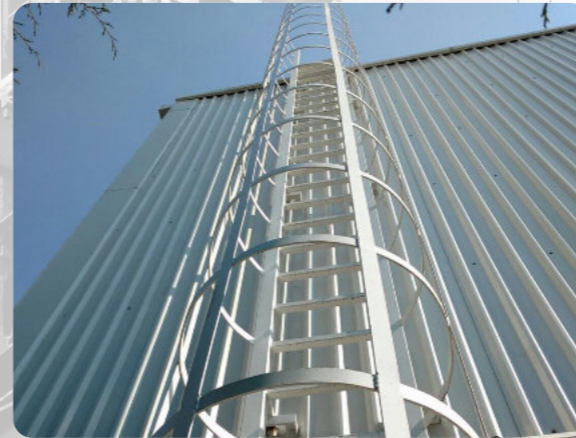
# RESIDENCIA HIDALGO 2016

**Esta residencia fue una obra realizada con los mas altos intereses ecológicos. La complejidad de su construcción residió en la demolición de la quinta para la urbanización y construcción de 8 casas. El complejo era de estilo minimalista con mucha armonía con el medio ambiente, cuenta con sistema de captación de aguas pluviales y una planta de tratamiento de agua. La duración de esta obra fue de seis meses.**



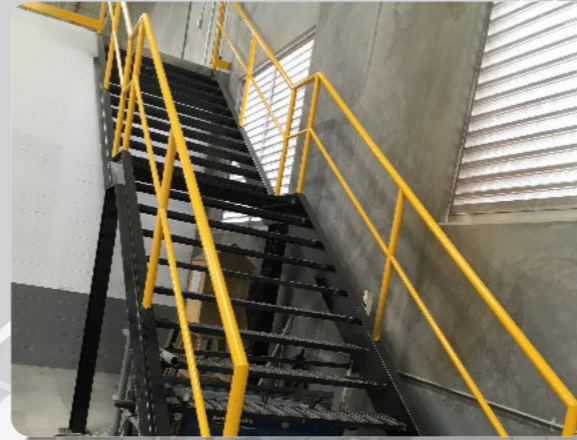
# ESPACIOS LERMA 2017

**Nave industrial diseñada para rentarse en ocho secciones independientes, se realizaron estructuras tipo joist, escaleras marinas, herrería industrial, montaje de cubierta, construcción e instalación de andenes de carga y descarga. A solicitud del cliente la fachada fue pensada para lucir estética manteniendo la resistencia de una estructura industrial, se diseñaron y fabricaron portones tipo louver. Tiempo de construcción nueve meses.**



# INTERNATIONAL PAPER 2019

Esta empresa francesa ha sido uno de los mayores retos que hemos afrontado debido a todos los requerimientos de seguridad y modalidades de trabajo. Algunos ejemplos de estas certificaciones son: Certificación Life que prevé desde riesgos menores a riesgos fatales, la certificación GHS (Globally Harmonized System) que es un sistema de estandarización para las señalizaciones de seguridad y certificaciones DC3 obligatorias. La duración fue de un año seis meses.



# CASSETAS MOVILES

**Durante la participación en obras industriales nació la necesidad de contar con casetas desmontables para su fácil traslado que nos permitiera el montaje de áreas de trabajo para la administración de las obras. Así nace uno de nuestros productos mas importantes el cual hemos instalado en distintas partes de la república.**





**CONSTRUYES**  
DISEÑO Y CONSTRUCCIÓN

## CONTACTO

📍 Calle Revolución Mexicana N° 163 Col. Rubén

Jaramillo Temixco, Morelos.

☎ Tel. 777 321 84 82

✉ [contacto@construyes.com.mx](mailto:contacto@construyes.com.mx)

🌐 [www.construyes.com.mx](http://www.construyes.com.mx)